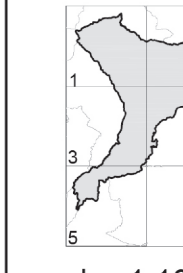


COMUNE DI GIFFONI VALLE PIANA
Provincia di Salerno



PIANO URBANISTICO COMUNALE
Preliminare
Lr 16/2004

Table with project details: ANALISI DELLA MOBILITA', CLASSIFICAZIONE FUNZIONALE, Sindaco Antonio Giuliano, Progettista dott. arch. Vincenzo Zuccaro, Gruppo di lavoro dott. arch. Angela Napoli, etc.



scala 1:10.000



aprile 2019

Legenda

- Confine comunale
Nuclei e centri abitati (ISTAT 2011)

Classificazione funzionale (art.2 del DLgs 285/1992)

- tipo A - Autostrada
tipo C - Extraurbana secondaria
tipo E - Strada urbana di quartiere
tipo F - Strada locale urbana ed extraurbana

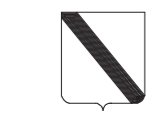
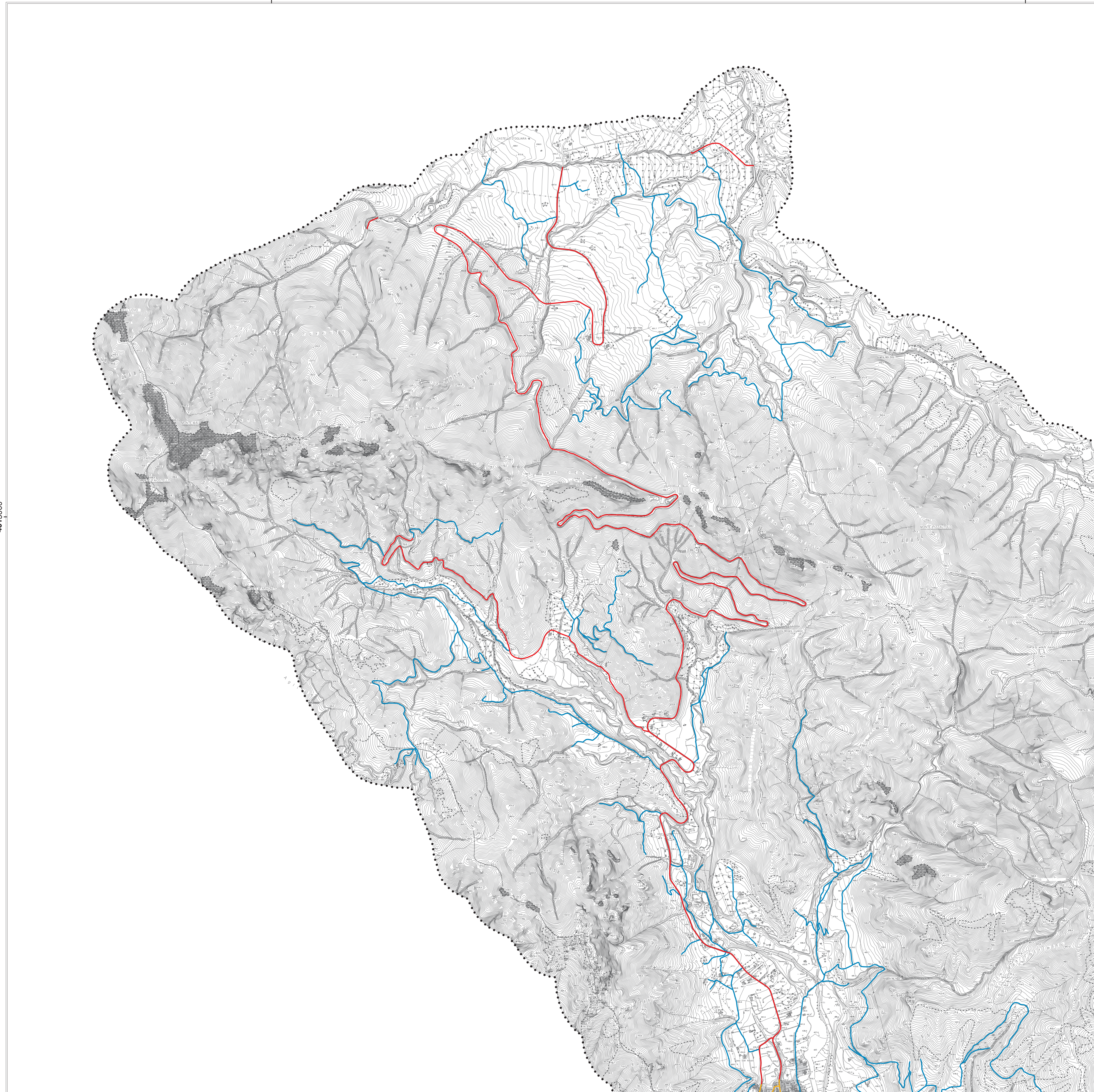
4515000

4515000

4515000

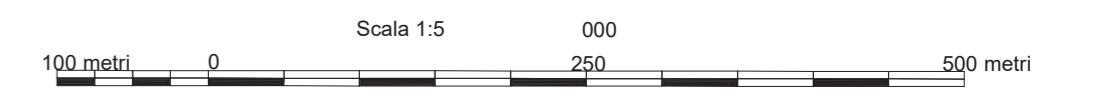
490000

495000



REGIONE CAMPANIA
SETTORE POLITICA DEL TERRITORIO
SERVIZIO CARTOGRAFIA

CARTA TECNICA NUMERICA REGIONALE



DATI INFORMATIVI table with cartographic data: RAPPRESENTAZIONE CARTOGRAFICA, SISTEMA DI RIFERIMENTO, TAVOLIGIO CARTOGRAFICO, DATUM, etc.

COSTANTI DI TRASFORMAZIONE table with DA, A, E, N columns for various coordinate systems.

VERTICI E CAPOALZI CONTENUTI NELL'ELEMENTO table with coordinates and elevations for specific points.

COORDINATE DEI VERTICI DELL'ELEMENTO table with detailed coordinate data for various points.

La parametratura UTM E.D. 50 e indicata in corsivo con il segno convenzionale
La produzione geografica e riferita al sistema E.D. 50
Le coordinate segrete in corsivo sono nel sistema Gauss-Boaga (Roma 40)

SITUAZIONE 1:50.000 IGM and SITUAZIONE 1:10.000 E 1:5.000 tables showing grid coordinates and map sheet references.

DECINAZIONE MAGNETICA, CONVERGENZA E MODULI DI DEFORMAZIONE LINEARE AL CENTRO DELL'ELEMENTO section with a diagram and text explaining magnetic declination and convergence.

LIMITI AMMINISTRATIVI section with a map showing regional, provincial, and municipal boundaries.

ATTENIBILITA': Per la posizione planimetrica 1:20 m; per le quote 0,75 m

DIREZIONE LAVORI: Dott. Ing. Vincenzo Parla
COLLAUDO: Prof. Ing. Antonio Coppola
DITTA ESECUTRICE: Compagnia Generale Appalti e Opere S.p.A.

