

# COMUNE DI GIFFONI VALLE PIANA

Provincia di Salerno



Convento di San Francesco - Giffoni Valle Piana

## PIANO URBANISTICO COMUNALE

### Preliminare

Lr 16/2004

B ANALISI GEOMORFOLOGICA  
Tavola B5.4 CARTA DEL RISCHIO IDRAULICO

Sindaco  
Antonio Giuliano

Progettista  
dott. arch. Vincenzo Zuccaro  
Gruppo di lavoro  
dott. arch. Angela Napoli  
dott. ing. Marialisa Petri, phd  
geom. Amedeo Mazzeo

Consulenza scientifica

Dipartimento di Ingegneria Civile, Università degli Studi di Salerno

Responsabile scientifico  
prof. ing. Roberto Gerundo  
Coordinatore scientifico  
prof. ing. Isidoro Fasolino, phd

Responsabile operativo  
prof. ing. Michele Grimaldi, phd  
Facilitatore processo partecipativo  
dott. arch. Maria Veronica Izzo



convenzione del 10.12.2013

aprile 2019



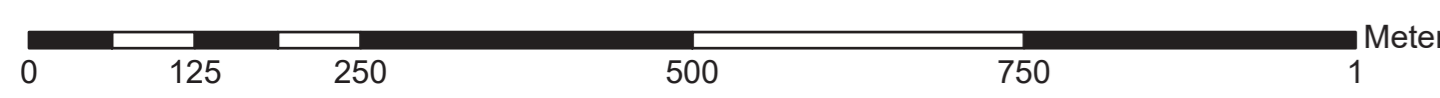
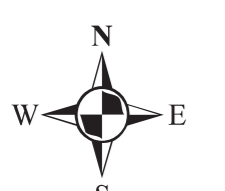
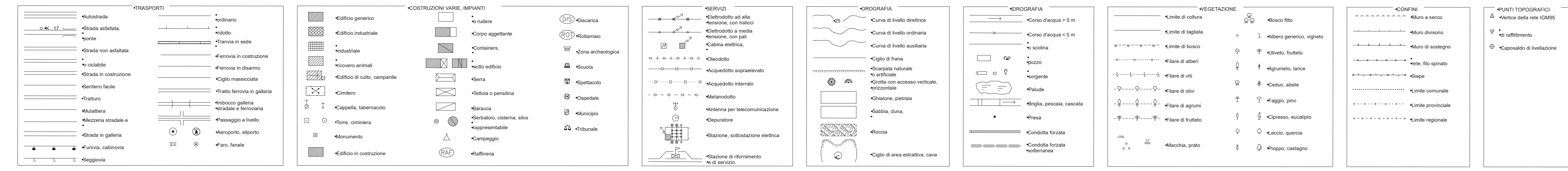
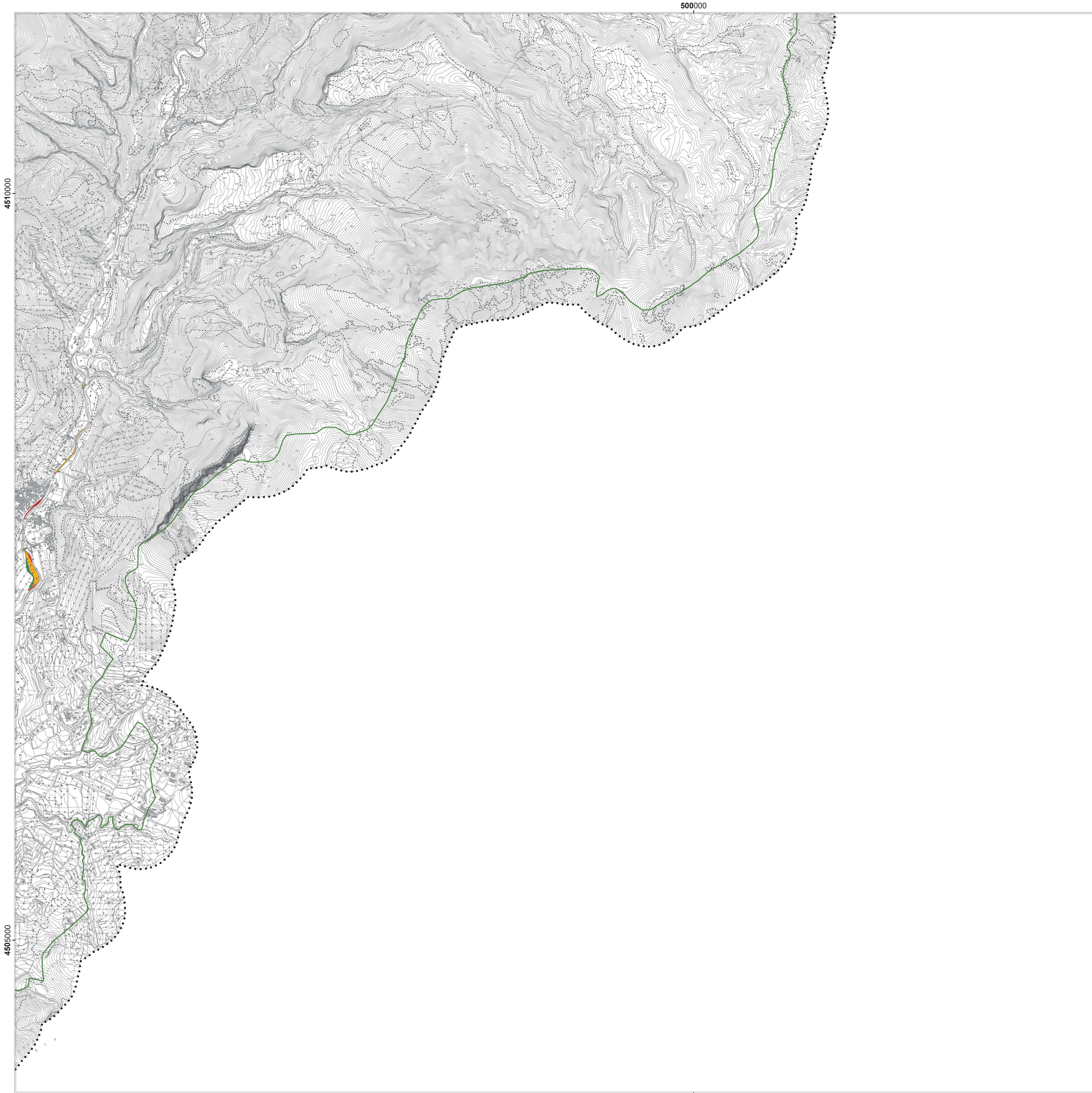
scala 1:10.000

### Legenda

- Confine comunale
- Limite Autorità di Bacino Destra Sele
- Limite Autorità di Bacino Liri Garigliano e Volturno

### Aree a rischio alluvione

- R1 - Rischio moderato
- R2 - Rischio medio
- R3 - Rischio elevato
- R4 - Rischio elevato



REGIONE CAMPANIA  
SETTORE POLITICA DEL TERRITORIO  
SERVIZIO CARTOGRAFIA  
CARTA TECNICA NUMERICA REGIONALE

Scala 1:5000

DATI INFORMATIVI

RAPPRESENTAZIONE CARTOGRAFICA: Conformi di Gauss-Boaga  
SISTEMA DI RIFERIMENTO: Nazionale Gauss-Boaga  
TAGLIO CARTOGRAFICO: Sistema Geografico Europeo Unificato  
DATUM: Ellissoide internazionale con orientamento medio Europeo (E.D. 50)  
SISTEMA GEODETICO: ETRF 1989 - WGS 84  
LONGITUDINE: Riferta a Greenwich  
ALTIMETRIA: Riferta al livello medio del mare (Mareografo di Genova 1942)  
EQUIDISTANZA: Curve di livello ordinate 5 m (per le curve tratteggiate 2,5 m)

DA	A	E	N
Gauss-Boaga (Roma 40)	UTM E.D. 50	-2.019.941	187
Gauss-Boaga (Roma 40)	UTM WGS 84	-2.020.089	-7
UTM WGS 84	UTM E.D. 50	68	184

COORDINATE GAUSS-BOAGA E QUOTE				POSIZIONE
Vertice	E	N	Quota	ψ 449019
ψ 449237	2.511.366,67	4.519.209,81	362,26	
ψ 449237	2.511.300,91	4.518.634,50	310,81	
				ψ 449237

SISTEMA	VERTICE			
	NO	NE	SO	SE
GEODINAMICO E.D. 50	40°49'30"	14°55'00"	14°55'00"	14°55'00"
UTM WGS 84	40°49'30"	14°55'00"	14°55'00"	14°55'00"
UTM E.D. 50	40°49'30"	14°55'00"	14°55'00"	14°55'00"

La parametratura UTM E.D. 50 è indicata in corsivo con il segno convenzionale

La graduazione geografica è riferita al sistema E.D. 50

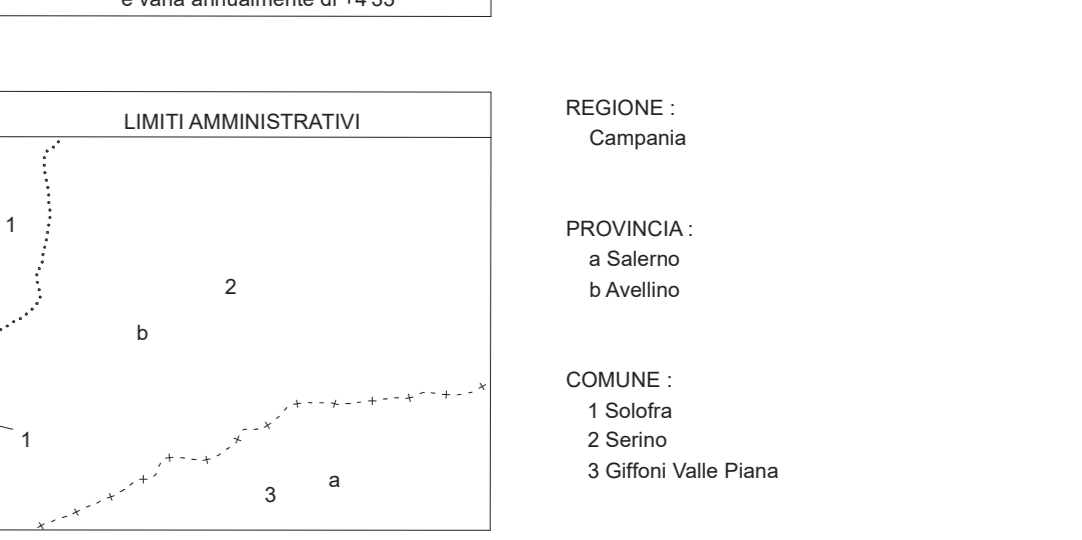
Le coordinate segnate in corsivo sono nel sistema Gauss-Boaga (Roma 40)

431	432	433
Caserta Est	Benevento	Ariano Irpino
448	449	450
Erodano	Avellino	San'Angelo dei Lombardi
466	467	468
Spigno	Salerno	Eboli

DECLINAZIONE MAGNETICA, CONVERGENZA E MODULO DI DEFORMAZIONE LINEARE AL CENTRO DELL'ELEMENTO

$\delta = +14'50''$   
 $\gamma = -0'08''$   
 $m = 0,9996009$

La declinazione magnetica è al 1 Gennaio 2000 e varia annualmente di +3'30"



ATTENDIBILITÀ: Per la posizione planimetrica 1,20 m; per la quota 0,75 m

DIREZIONE LAVORI  
Dott. Ing. Vincenzo Parita  
Dot. Arch. Marco Petto

COLLAUDO  
Prof. Ing. Antonio Coppola  
Avv. Vincenzo de Rensis  
Rag. Egido Grassano

DITTA ESECUTRICE  
Comptegrafica Geomatica Ripensamento s.r.l.  
Parma 43019 Fontana Via Cremonese 30  
E-mail: info@comptegrafica.it  
ANNO 2003